

Manual Windows (PC)

Instalação – Configuração 3CX 6.0 Softphone



Quando se trata de softphones configuráveis pelo usuário, o Softphone 3CX é uma das melhores opções.

Além do fato do 3CX ser muito confiável, ele é totalmente Gratuito.

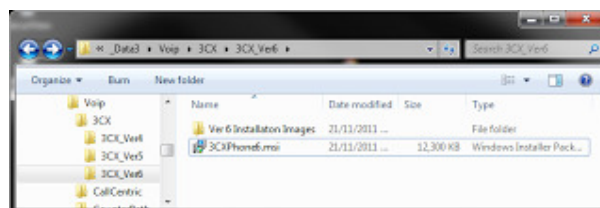
Vamos começar fazendo o Download p/ Windows → <http://www.falebnt.com.br/download-windows/>

O nome do arquivo de instalação do arquivo é: **3CXPhone6.msi**

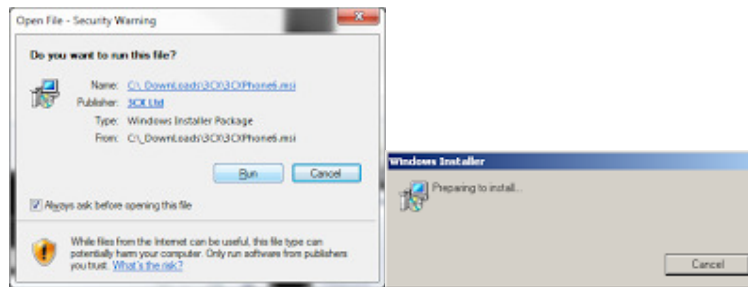
*** Caso você esteja usando o Navegador Google Chrome, utilize este link:

<http://www.falebnt.com.br/downloads/3CXPhone6.zip>

Obs: A Instalação será baixada em um arquivo .ZIP, basta descompactar o arquivo e proceder normalmente. Para descompactar, basta utilizar um dos programas de compactação e descompactação como o WinRAR → <http://www.rarlab.com/rar/wrar531br.exe>

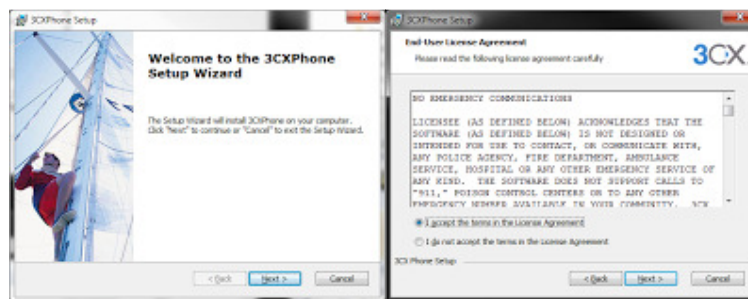


Uma vez baixado, iniciar e executar o arquivo de instalação para iniciar a instalação:

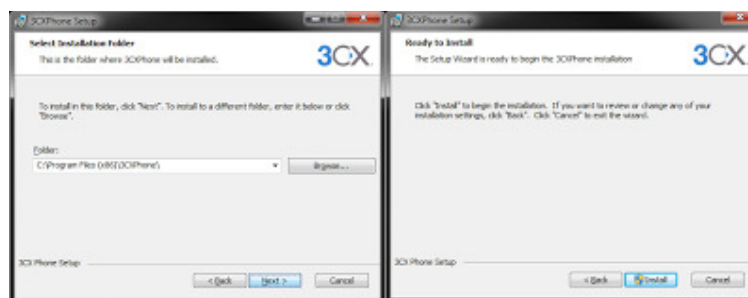


Assim que o instalador é executado, ele irá iniciar o Assistente de Configuração 3CX.

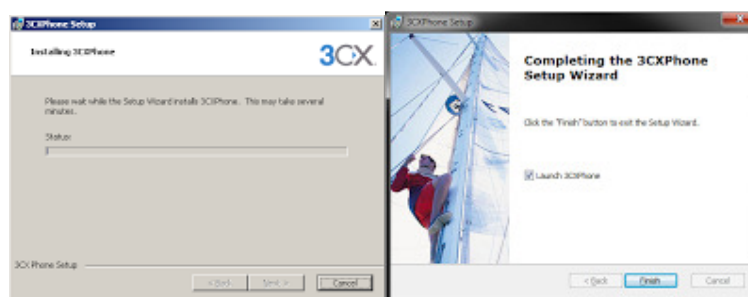
Clique em Avançar para iniciar o Assistente. Aceite o contrato de licença. Clique em Avançar:



Aceitar, ou mover, a pasta de instalação caminho de arquivo padrão. Clique em Avançar Clique em Instalar



Instalando ... Clique em Concluir



É isso aí. Todo o processo realmente leva menos de 1 minuto. Clique em Concluir e lançar o 3CX.

Aviso de segurança - Alguns usuários podem ter um software de segurança que podem ter um pop-up de advertência a primeira vez que o 3CX é executado. Isto acontece para que possa validar que esta é uma nova aplicação de software que necessita da sua aprovação antes de executar e que permite conectar-se à Internet.

A primeira vez que o 3CX é lançado, pode apresentr-se com uma mensagem "Nenhum perfil SIP encontrado", ou "Não há contas ativas Configuradas" e status "não informado" no telefone.

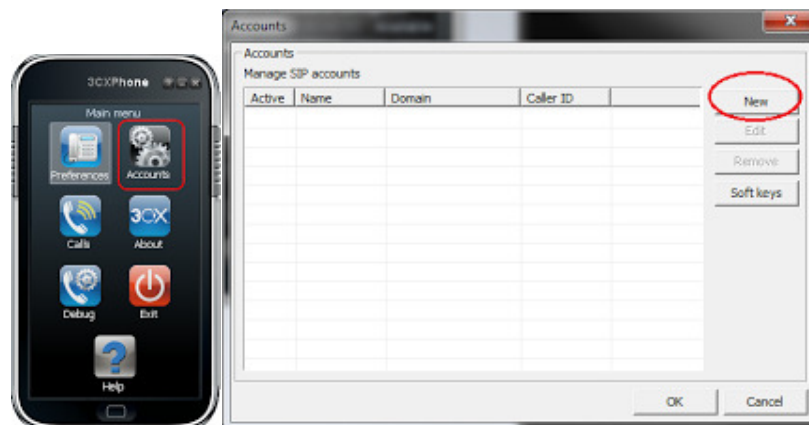
Assim que o 3CX foi instalado no seu PC, você provavelmente vai ver a seguinte mensagem pop-up:



Neste ponto, clique no botão "Criar perfil".
Isto irá abrir o "Contas - Gerenciar contas SIP".

Configurar sua Conta BNT na página de "Contas" - Gerenciar contas SIP.

É onde você configura sua Conta BNT



Quando você clica em "Novo", você verá a seguinte janela Configurações de Conta o padrão:

Configurações de conexão

Account name: **Nome de sua Escolha**
Caller ID: **<Login Web ou Ramal>**

Credenciais
Insira as credenciais de sua conta SIP

Ramal: **<Conta BNT ou Ramal>**
ID: **<Conta BNT ou Ramal>**
Senha: **<Senha da Conta BNT>**

Minha posição
Especifique o IP do seu servidor de PBX/SIP

Eu estou no escritório - IP local **pabx.falebnt.com.br** do PBX
 Eu estou fora do escritório - IP ext do PBX

Usar tunel
3CX usa proxy RTP&SIP através de uma porta unica

IP Local do PBX remoto:
senha do Tunel: ******* Porta: **5090**

Use Outbound Proxy server
Required by some VoIP Providers. Specify IP or name.
pabx.falebnt.com.br

Perform provisioning from following URL:
http://

Configurações avançadas **OK** **Cancelar**

Resumo Configurações de Conta:

Defina o nome da conta com o nome de sua Escolha, Ex: Minha Conta BNT;
Defina o valor Caller-ID com o Login Web para Acessar o Painel BNT ou o Número do Ramal caso esteja configurando um Ramal do Pabx IP BNT;

Na seção Credenciais, faça as seguintes definições:

Ramal: Número da ContaBNT, ou Número do Ramal a ser Configurado

ID: Número da ContaBNT, ou Número do Ramal a ser Configurado

Senha: Senha da Conta BNT ou Senha do Ramal a ser configurado

Estou no Escritório/IPLocal: pabx.falebnt.com.br

Habilitar Outbound Proxy Server Clicando em: Use Outbound Proxy

Outbound Proxy: pabx.falebnt.com.br

Após preencher os campos acima citados, clique no Botão OK para salvar.

Você vai voltar para a Janela de Contas SIP:

Clique no botão **OK** na parte inferior de Contas - página Gerenciar contas SIP.

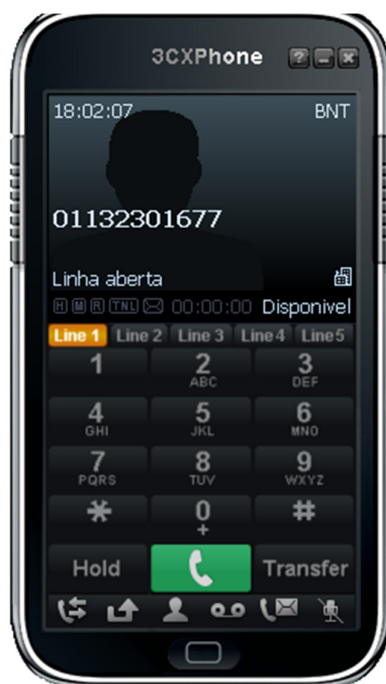
Neste ponto, o 3CX tentará registrar com a Nuvem BNT.

Se todas as configurações foram feitas correta, e se o seu firewall (s) não está bloqueando as portas, o telefone deve registrar com êxito e ficará assim:



Se você ver a mensagem de status "em espera", logo abaixo do logotipo 3CX, está tudo pronto para você realizar chamadas.

Os números digitados são transmitidos clicando no ícone de telefone verde, no centro da parte inferior do telefone (Tecla "SEND"), ou simplesmente pressionando a tecla Enter no teclado do computador. (O ícone de telefone é normalmente cinza ... até que você começar a digitar os números e, em seguida, o ícone muda para verde. Uma vez em uma chamada, o ícone muda para vermelho. Clicando no ícone vermelho irá desligar a chamada.)



Caso tenha alguma dificuldade, por favor, [Entre em Contato](#), ou nos envie um email para contato@falebnt.com.br.